

HOŞGELDİNİZ

Tebrikler! Dünyanın en gelişmiş ve verimli oda hava temizleyicilerinden birine sahip olduğunuz için gurur duyabilirsiniz. Yeni yeni Defender® temizleyiciniz evin içinde hava kirlen, alerjiye neden olan ve problem yaratan parçacıkları ve tozları azaltır.

Defender® oda hava temizleyicisi Majestic® yüzey temizleyicisi ile beraber çalışarak size ve ailenize en temiz havayı sunar.

Health-Mor olarak kendimizi müşterilerimize adanmış olup, mamüllerimizin kalite ve performansından gurur duyarız. Herhangi bir sorunuz, yorumunuz varsa, bakım veya parçaya ihtiyaç duyuyorsanız bölgenizde bulunan bayinizi arayınız ya da 1-440-846-7800 numarasını arayarak size en yakın FilterQueen® yetkili servisimize yerini öğrenebilirsiniz.

Lütfen biraz zaman harcayarak bu kılavuzun bütün bölümlerini okuyunuz ve kendinizi yeni Defender®inize alıştırmaya. Ümit ederiz yıllar boyu sürecek temiz havanın faydalarından yararlanırsınız.

Bu alet, güvenliklerinden sorumlu bir kişi tarafından aletin kullanımına ilişkin olarak kendilerine gözetim veya açıklama saşlanmamışsa (çocuklar da dahil olmak üzere), fiziksel, duysal veya zihinsel engelleri olan ya da deneyim ve bilgi sahibi olmayan kişilerce kullanım için tasarlanmamıştır. Çocuklar aletle oynamalarına engel olmak için gözetim altında tutulmalıdırlar.

Not: Bütün ithal edilen Defender® modelleri, Amerikan modellerinde kullanılan malzemelere eşit olup, FDA (Federal Drug Administration, Federal İlaç Kurumu) tarafından II. sınıf Tıp Cihazı olarak onaylanmıştır. İthal modelin performansı Amerikan modeline benzemektedir.

İÇİNDEKİLER

Önemli Emniyet Talimatları	12
Teknik Özellikler	12
Parçaların Açıklamaları	13
Kullanım Talimatları	14
Programlama Talimatları	14 - 15
Filtre Deęistirme ve Deęistirme Sırası	15 - 17
Sorun Giderme Kılavuzu	18
Garanti	19

ÖNEMLİ EMNİYET TALİMATLARI

Elektrikli bir cihazı kullanırken, aşağıda yer alan temel tedbirler daima takip edilmelidir:

DEFENDER®'İ KULLANMADAN BÜTÜN TALİMATLARI OKUYUNUZ.

DİKKAT – Yangın elektrik şoku ve yaralanma riskini azaltmak için:

- Dışarda ve ıslak yüzeylerde kullanmayınız.
- Zedelenmiş ceryan kablosu veya elektrik prizi ile kullanmayınız. Ceryan kablosu zedelenmiş ise, yetkili FilterQueen® Distribütör veya üretici firma tarafından değiştirilmelidir.
- Bakım sadece FilterQueen® Distribütör tarafından gerçekleştirilmelidir.
- Defender®, 8 yaşından küçük çocuklar, kısıtlı fiziksel, duyuşsal, zihinsel yetkinliğe sahip insanlar ya da tecrübe ve bilgi eksikliği olan kişiler tarafından, gözetim veya cihazı güvenli kullanma talimatları olmadan ve mevcut tehlikeleri anlamadan kullanılmamalıdır.
- Çocuklar Defender ile oynamamalıdır.
- Temizlik ve kullanıcı bakım işlemleri, başkasının gözetimi olmadan çocuklar tarafından yapılamaz.

DEĞERLER

D11G/GS/GE/UK/I/AU/HK Modeli
D11K/PH Modeli

☐ 220-240 V * 50 Hz * 175 W
☐ 220 V * 60 Hz * 175 W

EN YÜKSEK HIZ 72,3 dB

BU TALİMATLARI OKUYUN VE SAKLAYIN

TEKNİK ÖZELLİKLER:

Medi-Filter® Kartuşu (Cartridge)

- Tek katmanlı, örülmemiş, ıslatılıp bir araya getirilmiş fiberglas media
- 250 adet 1,6 inç (4,13 cm) boyutundaki kıvrımlar, toplam olarak 43,9 ft kare (4,08 m²) yüzey alanı sağlarlar

Enviropure® Mangal Kömürü Filtresi (ekstra seçenek)

- Gaz ve kokuları azaltmak için aktive edilmiş mangal kömürü filtresi
- Yüksek verimli gaz absorbe edici media (HEGA)

Yapı - İmalat

- Çerçeve: Yüksek şok dirençli ABS plastik
- Kalbur: Yüksek şok dirençli ABS plastik

Garanti

- Ayrıntılar için garanti bölümüne bakın

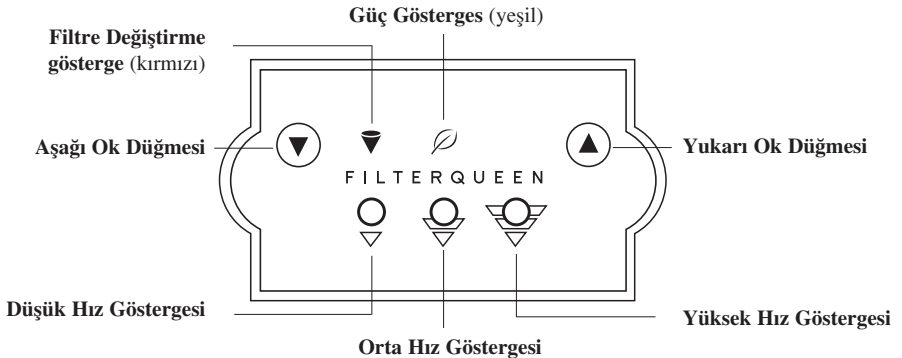
PARÇALARIN AÇIKLAMALARI

Defender® toz, polen, duman, tozdan alerji yapan maddeler, hamam böceğinden alerji yapan maddeler, bakteriler, küf, hayvanlardan gelen alerji yapan maddeleri içeren mikro parçaların 0,1 mikron küçüklüğüne kadar, ev içi havadan filtre edip havayı arındırmak için kullanılan bir hava temizleyicisidir. Defender® ayrıca sigara dumanı ve ev içindeki kokuları azaltmak için dizayn edilmiştir. Tavsiye edilen kullanımı, maksimum boyutları 4,6 x 6,1 m x 2,5 m olan bir odada olmalıdır. Kapıların ve pencerelerin açılması, bu cihazın performansını etkileyebilir.



- 1 Taşıma Kulpu** – Defender®'i evinizdeki herhangi bir odaya rahatlıkla taşıyabilirsiniz
- 2 Açma/Kapatma Cereyan Düğmesi** – Uluslararası “O” kapalı ve “I” açık sembollerini içerir
- 3 Kumanda Paneli** – Kullanıcının cihazın fonksiyonlarını bulunduğu ortama göre ayarlamasına yardımcı olur
- 4 Temiz Hava Çıkışı** – Çıkış bölümü odanızın havasının kirlenmesini önlemek için halı seviyesinin üzerine çıkarılmıştır.
- 5 Motor** – Fırçasız olup uzun bir yaşam için dizayn edilmiştir
- 6 Medi-Filter® Kartuşu** – Bu kartuş polen, küf parçacıklarını evinizdeki havadan ayırmakta ve azaltmakta etkilidir
- 7 Enviropure® Mangal Kömürü Filtresi (Ekstra Seçenek)** – Aktif mangal kömüründen yapılmış olup, kokuları azaltmakta yardımcı olur
- 8 Hava Girişi** – Hava cihaza verimli hava devri için 360 dereceden girer
- 9 Tutucu Somun** – Bu somunu hızlı ve kolay filtre değişimini için uzaklaştırmız

Kumanda Paneli



KULLANIM

Kullanma Talimatları:

- ❶ Cihazı elektrik prizine takınız. (Kumanda panelinin üzerindeki Açma/Kapatma düğmesinin üzerinde bulunan yeşil gösterge elektriğin mevcut olduğunu göstermek üzere yanacaktır; bu cihazın çalıştığından ziyade, çalışmaya hazır olduğunu gösterir.)
- ❷ Açma/Kapatma düğmesini Açık ("I") pozisyonuna getiriniz. Cihazı ilk defa çalıştırdığınızda kumanda panelinin üzerindeki bütün göstergeler iki saniye için yanacaktır. Yeşil güç göstergesi gösterici lamba (yaprak) yanacak ve Açma/Kapatma düğmesi açık ("I") pozisyonunda olduğu müddetce yanmaya devam edecektir.
- ❸ Cihaz düşük hızda çalışmaya başlayacaktır. (Düşük Hız Göstergesi yanacaktır.)
- ❹ Ön panelde bulunan Yukarı ve Aşağı Ok Düğmeleri şimdi cihazın hızını ayarlamak için aşağıdaki şekilde kullanılabilir:

Aşağı Ok Düğmesi: Motorun hızını azaltmak için bu düğmeye basınız (motor düşük hızda çalışıyor ise hızı değişmeyecektir).

Yukarı Ok Düğmesi: Motorun hızını yükseltmek için bu düğmeye basınız (motor yüksek hızda çalışıyor ise hızı değişmeyecektir).

⚠ Uyarı

- Sıvı ve sprey parfümler, aroma terapi yağları veya başka aromatik hidrokarbonların Defender®'da kullanılması, cihazın ABS haznesine zarar verebilir. ABS haznesinin zarar görmesi, cihazın dönen mekanizma parçalarını açığa çıkartabilir.
- Dönen mekanizma parçalarının yaratabileceği zarar riskini azaltmak için sıvı ve sprey parfümler, aroma terapi yağları veya başka aromatik hidrokarbonları kullanmayınız.
- Bu maddelerin kullanımı garantinizin iptaline sebep olur.

Programlama Talimatları:

Program modu 24 saatlik devamlı kullanma programını aktif olarak kullanmanızı ve ayarlayabilmenizi sağlar.

Program Modunu Başlatmak İçin:

- ❶ Cihazı kapatınız.
- ❷ Aşağı Ok Düğmesine basıp, düğmeyi cihazı açarken basılı olarak tutunuz.
- ❸ Yeşil Güç Göstergesi (yaprak) yanıp sönmeye başladığı zaman Aşağı Ok Düğmesine basmayı bırakınız. Şimdi cihaz program modundadır. İsteddiğiniz programı seçmek için aşağıdaki talimatları takip ediniz.

Program Sırasını Ayarlamak İçin:

Motor hızı birbiri arkasına gelen 12 iki saat aralıklarında toplam olarak 24 saat kullanımı gösterecek şekilde seçilmelidir.

Programın Başlama Zamanı: Program rutini ilk iki saat aralığı ile, on ikinci iki saat aralığının programlaması biter bitmez, başlar. Lütfen program rutini başlangıç tarihini arzu ettiğiniz program rutini planladığınızda hesaba kattığınızdan emin olunuz.

- ❶ Arzu ettiğiniz program rutini 15. sayfadaki Tabloyu kullanarak planlayınız.
- ❷ Kullanımın ilk iki saat için istenilen motor hızını Aşağı Ok Düğmesine basarak seçiniz (Şu anda yüksek hız seçilmiştir. Aşağı Ok Düğmesine bir kere basarak orta hızı, iki kere basarak düşük hızı seçiniz ve üç kere basarak motoru kapatınız.)
- ❸ İlk iki saat için motorun hızını seçer seçmez, Yukarı Ok Düğmesine basarak bu hızı seçtiğinizi onaylayın. (Her iki saat hız onaylaması yaptıktan sonra, kırmızı Fitre Değiştirme Göstergesi yanıp sönecektir.)
- ❹ Bundan sonra her iki saat aralığı için hızı Aşağı Ok Düğmesi ile seçtikten sonra, her seçeneğinizi Yukarı Ok Düğmesine basarak onaylamaya devam ediniz.

KULLANIM

Program Rutin Tablosu:

Y = Yüksek O = Orta D = Düşük K = Kapalı

Saat Aralığı	1	2	3	4	5	6	7	8	9	10	11	12
Seçilen Motor Hızı (Seçeneğinizi daireye alın)	Y	Y	Y	Y	Y	Y	Y	Y	Y	Y	Y	Y
	O	O	O	O	O	O	O	O	O	O	O	O
	D	D	D	D	D	D	D	D	D	D	D	D
	K	K	K	K	K	K	K	K	K	K	K	K
Zaman												

24 saatlik programı tamamlamak için Yukarı Ok Düğmesine 12 defa basmanız gerekecektir. En son iki saatlik aralık seçimi onaylandıktan sonra, cihaz otomatik olarak programlanmış rutine başlayacaktır. Cihaz program modunda çalıştığında, geçerli iki saatlik döneme ait seçilen hız göstergesi yanıp söner. Eğer programlanmış cihaz kapalı ise, bütün hız göstergeleri yanıp söner.

Programı Çalıştırmak İçin:

- Program otomatik olarak on ikinci iki saatlik aralık seçiminin kesinlik kazanmasından sonra çalışmaya başlar.
- 24 saatlik program durduruluncaya kadar sürekli olarak çalışmaya devam eder.

Programı Geçersiz Kılmak İçin:

- Cihaz program modunda çalışıyor iken Yukarı ve Aşağı Ok Düğmelerine basarak geçici olarak cihazınızı bu programdan çıkarabilirsiniz.
- Cihaz bu yeni seçilmiş hızda o andaki iki saatlik aralıkta geri kalan zaman içinde ve bunu takip eden iki saatlik aralık içinde bu hızda çalışmaya devam edecektir (maksimum olarak 4 saat, program moduna dönmeden önce).

Programı Durdurmak İçin:

- Cihazı kapatın. Program daimi olarak duracaktır.

Not: Defender®'in dizaynı civarından 360 dereceden hava girişini sağlar. Bunun için cihazınızı en yakın mobilya ve duvardan en aşağı üç ft (1 m) uzakta tutmaya bakın.

Filtre Değişirme Sıralaması

Defender®'inizden tam verim alabilmek için filtrenizi devamlı olarak değiştirmeyi hatırlayınız.

- Her 6 ayda bir Enviropure® (Mangal Kömürü) Filtresini (Ekstra Seçenek) yenileyiniz.
- Medi-Filter® Kartuşunuzu senede bir kere değiştirin (Sayfa 6'daki Filtre Değişirme Göstergesi bölümüne bakınız).

UYARI: Bakım yapmadan cereyandan çıkarınız. Filtreleri yıkamaya veya herhangi bir şekilde temizlemeye kalkmayınız. Devamlı periyodik değiştirme tavsiye edilir.

FİLTRE DEĞİŞTİRME

Filtre Değişirme Göstergesi:

Defender® cihazınız ön panelde yer alan bir Filtre Değişirme Göstergesi ile donatılmıştır. Bu kırmızı ikaz lambası yanıp söndüğü zaman, değişirme filtrenizi sipariş etmek için yetkili FilterQueen® Distribütör bayiisini aramanızı tavsiye ederiz. Bu kırmızı gösterge yanıp sönmeyi durdurup, sürekli yanarsa filtrenizi değiştirmenizi tavsiye ederiz. Defender®'inizin garantisinden tamamiyle yararlanabilmeniz ve garanti süresini uzatmak için, yukarıda açıklanan filtre değişirme tarifesi takip etmeniz önemle tavsiye edilir. Daha yüksek kirlilik seviyelerinde, filtrenizin daha sık aralıklarla değiştirilmesi gerekebilir.

Filtre Değişirme Göstergesi, pano üzerinde bulunan ve filtrenin kullanım süresini kontrol eden bir süreç ölçer tarafından idare edilir. Medi-Filter® Kartuşunuzun 11 aylık bir süre boyunca kullanılması sonucu, Filtre Değişirme Göstergesi yanıp sönmeye başlayacaktır. Bu yanıp sönmeye işlemi 12 ay kullanım süreninin sonuna kadar devam edecek, ondan sonra devamlı yanık olacaktır.

Medi-Filter® Kartuşunu değiştirdikten sonra Filtre Değişirme Göstergesi'nin süreç ölçerini yeniden sıfırlamak gerekir. Eğer bu işlem usulüne uygun yapılırsa, Filtre Değişirme Göstergesi tamamen sönecektir.

Filtre Değişirme Göstergesi Sıfırlama İşlemi:

Medi-Filter® Kartuşunu 17. sayfadaki talimatlar doğrultusunda değiştirdikten sonra aşağıdaki işlemleri sırasıyla tamamladığınız takdirde Filtre Değişirme Göstergesini sıfırlamış olacaksınız:

- 1 Cihazı elektrik prizine takınız.
- 2 Açma/Kapatma düğmesini Açık ("I") pozisyonuna getiriniz.
- 3 İlk önce cihazı düşük hızda çalıştırınız.
- 4 Aşağı ve Yukarı Ok düğmelerine AYNI ANDA BASIP, Filtre Değişirme Göstergesi yanıp sönmeye başlayıncaya kadar TUTUNUZ.
- 5 Aşağı ve Yukarı Ok düğmelerini bırakınız.
- 6 5 saniye sonra tekrar Yukarı ve Aşağı ok düğmelerini BASILI TUTUNUZ.
- 7 Kırmızı gösterge düşük yanıp sönmeye hızından yüksek yanıp sönmeye hızına geçtiğinde her iki düğmeyi de bırakınız.

Yukarıdaki işlemlerin usulünce uygulanması durumunda Filtre Değişirme Göstergesi sönecek ve 11 aylık bir süreç boyunca yanmayacaktır. Eğer Filtre Değişirme Göstergesi halen yanık kalırsa, yukarıdaki işlemleri tekrarlayınız.

Yukarıda gösterilen 6. adımda bahsi geçen düğmeler ikinci kez tekrar basılmadan önce, Filtre Değişirme Göstergesinin halen yanıp sönmüyor olması GEREKİR.

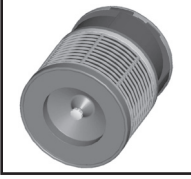
Not: Daha yüksek kirlilik seviyesinde, filtrelerinizi daha çabuk aralıklarla değiştirmeniz gerekebilir.

Not: Değişirme filtrelerinizi sipariş etmek için yetkili FilterQueen® bayinizi arayınız ya da 1-440-846-7800 numarasını en yakınınızdaki bayiye bulmak için arayınız.

FİLTRE DEĞİŞTİRME

Filtrenin zamanında değiştirilmesi Defender®'inizin tıkanmış filtre ile devamlı çalışmasından doğabilecek tahribatı önleyecektir.

Filtreler Değiştirmek İçin:



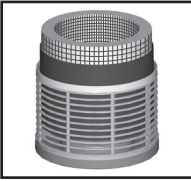
- 1 Defender®'i elektrikten çıkardıktan sonra yan tarafına yatırınız ve cihazın aşağısında bulunan tutucu somunu saatin aksi istimetinde döndürerek, gevşetip, uzaklaştırınız.



- 2 Cihazı normal pozisyonuna getirip, yukarı kısmındaki motoru kaldırınız.



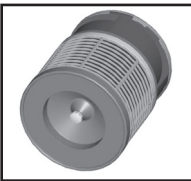
- 3 Medi-Filter® Kartuşu ve Enviropure® (Mangal Kömürü) Filtresini çıkarınız. Eğer sadece Enviropure® (Mangal Kömürü) Filtresini değiştiriyorsanız, eski Mangal Kömürü filtresini Medi-Filter® Kartuşundan çıkarıp atınız.
Not: Mangal kömür filtresi velcro (cirt cirt) ile tutturulmuştur.



- 4 Yeni Enviropure® Mangal kömür filtresini Medi-Filter® Kartuşunun etrafını saracak şekilde size vermiş olduğumuz velcro (cirt cirt) ile tutturunuz. Eğer ayrıca Medi-Filter® Kartuşunuda yeniliyorsanız, yeni Enviropure® (Mangal Kömürü) Filtresini yeni Medi-Filter® Kartuşuna sıkıştırınız. Filtreleri cihaza tekrar koyunuz.



- 5 Cihazın yukarı motor kısmını yerine takınız.



- 6 Cihazı yan tarafına yatırarak tutucu somunu alt tarafına takınız. Cihazı dik duruma getirip kullanmaya devam ediniz.

SORUN GİDERME KILAVUZU

Durum	Muhtemel Neden	Düzeltilici Eylem
Yeşil gösterge yanıyor. Açma/ Kapatma düğmesindeki gösterge yanmıyor.	Cihaza elektrik gelmiyor.	<ul style="list-style-type: none">• Cihazın prize bağlandığından emin olunuz.• Prizde elektrik olduğundan emin olunuz.• Cereyan kablosunun sağlam olduğundan emin olunuz.• Cihaz bakım gerektiriyor.
Ön paneldeki yeşil güç göstergesi (yaprak) yanmıyor.	Kumanda paneline elektrik gelmiyor veya panelde bozukluk var.	<ul style="list-style-type: none">• Açma/Kapatma düğmesinin açık pozisyonunda olduğundan emin olunuz.• Açma/Kapatma Düğmesindeki yeşil göstergenin yandığından emin olunuz.• Cihaz bakım gerektiriyor.
Kırmızı Filtre Değiştirme Göstergesi yanıp sönüyor.	Değiştirme filtresini sipariş etme zamanı.	<ul style="list-style-type: none">• 16. sayfadaki Filtre Değiştirme talimatlarına bakınız.
Kırmızı Filtre Değiştirme Göstergesi yanık durumda.	Filtre değiştirme ve süreç ölçerini sıfırlama zamanı.	<ul style="list-style-type: none">• Bu normal kullanma durumudur. Filtre Değiştirme Talimatları için 15.-17. sayfalara bakınız.
Bütün motor hız göstergeleri yanıp sönüyor, cihaz çalışmıyor.	Cihaz program modunda ve şu anda çalışmamak için programlanmış.	<ul style="list-style-type: none">• Bu normal kullanma durumudur, 14. sayfadaki proglamlama talimatlarına bakınız.
Motor hız göstergelerinden hiç biri yanmıyor, cihaz çalışmıyor.	Cihaz programlama modunda.	<ul style="list-style-type: none">• Bu normal kullanma durumudur, 14. sayfadaki proglamlama talimatlarına bakınız.• Yüksek hızı seçmek için, Aşağı Ok Düğmesine bir kez basın.
Motor hız göstergelerinden bir tanesi yanıp sönüyor, cihaz çalışıyor.	Cihaz program modunda ve şu anda göstergedeki hızda çalışmak için programlanmış.	<ul style="list-style-type: none">• Bu normal kullanma durumudur, 14. sayfadaki proglamlama talimatlarına bakınız.
Motor hız göstergelerinden bir tanesi yanıp sönüyor, cihaz çalışmıyor.	Cihaz programlama modunda.	<ul style="list-style-type: none">• Bu normal kullanma durumudur, 14. sayfadaki proglamlama talimatlarına bakınız.

GARANTİ

Health-Mor, Defender® oda hava temizleyicisinin satın alma tarihinden itibaren iki yıl süre boyunca malzeme ve işçilik olarak kusursuz olduğunu garanti eder. Defender® oda hava temizleyicisinin asli alıcısı, yıllık Medi-Filter® Kartuşu olarak izleyen bir yıl süresince bu garantiyi uzatabilir. Defender® garantisini bir ilave yıl daha uzatmak için, satın alan kişi Medi-Filter® Kartuşu içinde bulunan garanti uzatım kartını doldurmalı ve geri getirmelidir.

Bu garanti aşağıdakileri kapsamaz: (1) Defender®'in ticari, profesyonel, kurumlarda, kiralama gibi ev dışı amaçlarla kullanımı; (2) yanlış kullanma veya ihmal etmekten kaynaklanan zararları; (3) Etiketle gösterilen voltaj ve akımın dışında kullanımı; (4) Health-Mor veya yetkili bayilerinin dışındaki kişiler veya gruplardan kaynaklanan zararlar; (5) ulaştırma masrafları, gönderme, alma, bakım için telefon ücretleri; (6) filtreler.

Health-Mor bu garanti altında herhangi bir hatayı veya hatalı parçayı tamir edecek veya değiştirecektir. Bunun gerçekleşmesi için takip eden şartlar gerekmektedir: Defender®'in kendisi veya hatalı parçanın iadesi, ulaştırma ücretinin ödenmesi, satın alındığı tarihi ispatlayan belgenin sağlanması. Bu durumda hatalı cihaz veya parça satın alınan yetkili bayiye veya, 1 American Road, Suite 1250, Brooklyn, Ohio 44144 ABD adresindeki Health-Mor Şirketinin Kalite Kontrol Departmanına (Quality Assurance Department) veya Health-Mor dan verilmiş yazılı izinle saptanan garanti bakımını yapacak herhangi bir kişiye verilebilir. Garanti bakımını yapabilecek kişiler hakkındaki bilgiler, Health-Mor'un yukarıda verilen adresteki Tüketici İlişkileri Departmanına (Consumer Relations Department) yazarak veya 1-440-846-7800 numarasını arayarak sağlanılabilir. Söz konusu Defender® veya parçada muayeneden sonra malzeme veya işçilik açısından hata olduğu tespit edilirse, Health-Mor un seçeneği üzerine tamir edilecek veya yenilenecek, gönderme ve posta ücreti ödenmek üzere geri yollanacaktır. Hatalı parçaya bakım garanti müddeti içinde Defender®'in alındığı yetkili bayi veya Health-Mor değil de, yetkisiz bir kişi tarafından yapılırsa veya Health-Mor dan yazılı yetki alınmamışsa, bu durumda herhangi bir ödeme yapılmaz.

Bu garanti aşağıdaki şartlar yerine getirilmediği müddetçe yükümsüz ve geçersizdir: (1) Defender® Health-Mor veya yetkili distribütörden satın alınmalıdır; (2) Defender®'in imalat seri numarası silinmemiş, değiştirilmemiş olmalıdır; (3) Defender® her zaman kullanım kılavuzundaki talimatlar doğrultusunda kullanılmış olup, ihmal edilmemiş ve kötüye kullanılmamış olmalıdır; (4) Defender®'in içinde sadece hakiki FilterQueen® Filtreleri ve parçalar kullanılmalıdır.

Bu garanti altında herhangi bir hatanın düzeltilmesi veya parçanın değiştirimi durumunda bu işçilik ve parçalar bir yıl müddetince veya orijinal garanti müddetince hangisi daha uzun ise garanti edilir.

Defender®'a bundan başka tatbik edilebilecek bir garanti yoktur.

Health-Mor ilave sorumluluk üstlenmez veya kendisinden başka herhangi birinin ilave sorumluluk üstlenmesine yetki vermez. Bu garantide herhangi bir bölümün sınırlanıp geçersiz olması diğer bölümlerin geçerliliğini etkilememelidir.

AEEC GERİ ALMA VE GERİ DÖNÜŞÜM

Atık Elektrikli ve Elektronik Cihazlar (AEEC) konusundaki AB Direktifi, AB ülkelerinde satılan elektrikli süpürge ve hava temizleyicilerinin üreticilerinin aşağıdakileri yerine getirmesini gerektirmektedir:

- ❶ Yeni elektrikli süpürge ve hava temizleyicilerini, müşterilere bunların geri dönüştürülmesi gerektiği konusunda bilgi vermek için etiketlemek
- ❷ Elektrikli süpürgeleri ve hava temizleyicilerini, kullanılabilir ömürlerinin sonunda müşterilerden geri almak ve
- ❸ Cihazların geri dönüşümlerini ve yeniden kullanımlarını finanse etmek.

AEEC Direktifi 13 Ağustos 2012 tarihinde yürürlüğe girmiştir ve imalatçıların geri dönüşümle ilgili hedefleri, en geç Şubat 2014 itibarıyla karşılamaları gerekmektedir.

AEEC Uyum Beyanı

Yetkili distribütörümüz vasıtasıyla, Health-Mor olarak, ilgili AB ülkesinin münferit geri dönüştürme kuralları uyarınca, ürün ömrünün sonunda, elektrikli süpürgeleri ve hava temizleyicilerini geri alacağız.

